



# HOSPIniaga



KNOW IT LOVE IT



# SURGICAL CARE

Katalog Produk



# Terang Tanpa Bayang

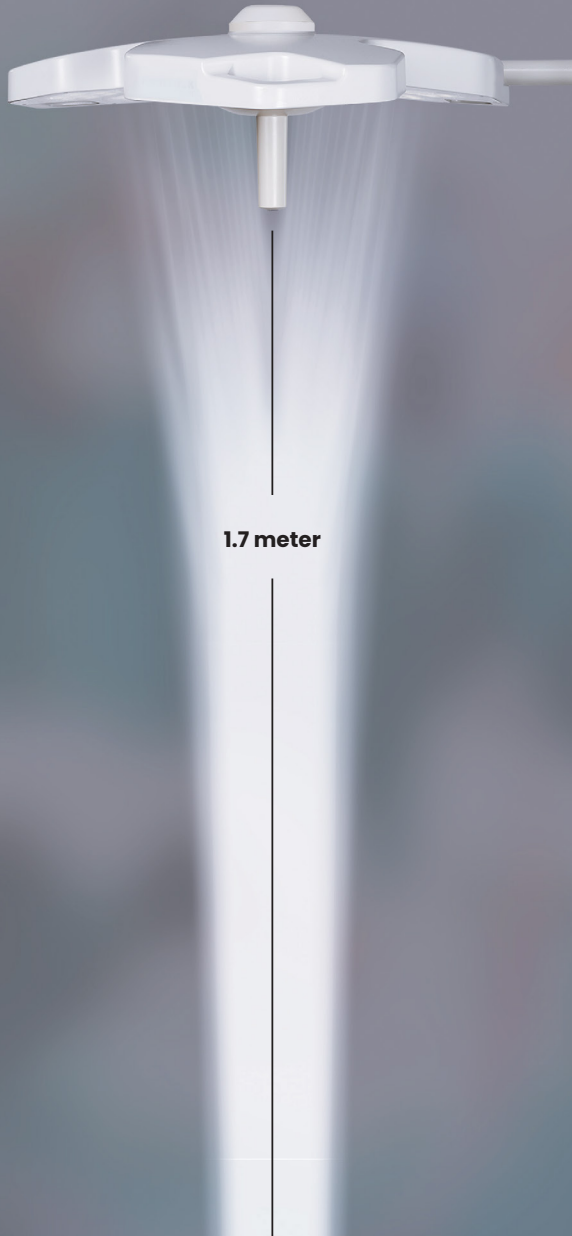


**NUVO 700/700**  
Lampu Operasi



# PANJANG KOLOM CAHAYA TERBAIK

Teknologi VLED memberikan panjang kolom cahaya 1,7 meter dengan intensitas optimal.



## TEKNOLOGI VLED

LED putih ultra-kecil (3 x 3 mm) dengan desain khusus yang tidak menimbulkan bayangan, dan memastikan cahaya tetap terang meski ada objek yang menghalangi

## TEMPERATUR WARNA



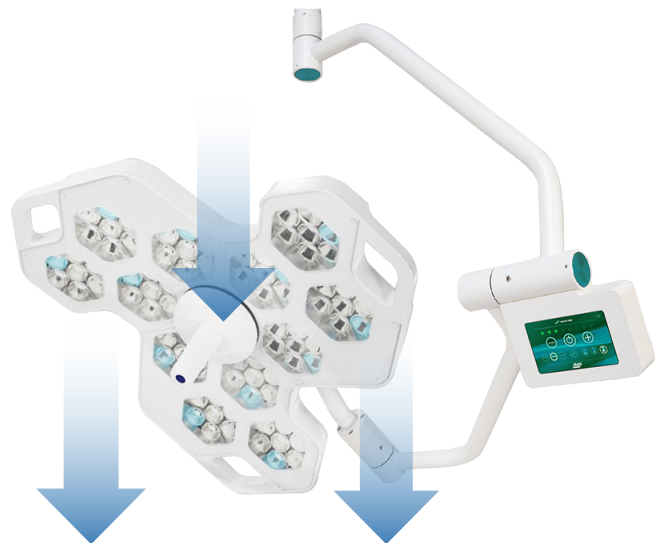
3800K



4300K



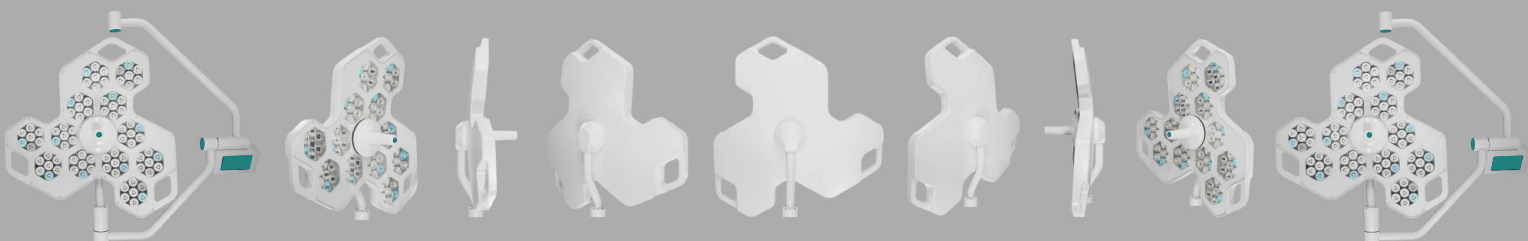
4800K



Aliran Laminar yang Optimal

## PUTARAN KEPALA LAMPU 360°

Memudahkan staf medis untuk menyesuaikan posisi kepala lampu



# Nuvo 700/700



## Fitur lainnya:

- Dua lampu dengan iluminasi 160.000/160.000 lux, CRI 97 Ra
- Control Panel layar sentuh
- Lifetime lampu 50,000 jam
- *Endoscopy mode*
- *Syncronize mode*
- Dapat di-*upgrade* dengan *HDX4 camera vision* teknologi WDHI

## Konfigurasi

Triple Nuvo 700 dengan Kamera & Monitor

**Rp 1.450.000.000,-**

Nuvo 700/700 dengan Camera & Monitor

**Rp 1.165.000.000,-**

Nuvo 700/700 dengan Kamera & Non Medical Grade Monitor

**Rp 795.000.000,-**

Nuvo 700/700

**Rp 550.000.000,-**

Aksesoris Nuvo 700/700 Kamera & Monitor

**Rp 655.000.000,-**

Aksesoris Nuvo 700/700 Camera

**Rp 439.500.000,-**



# Kekuatan yang Presisi



**Opera X**  
Meja Operasi



**TKDN**  
**40,19%**

# TEKNOLOGI CRATOS FORCE

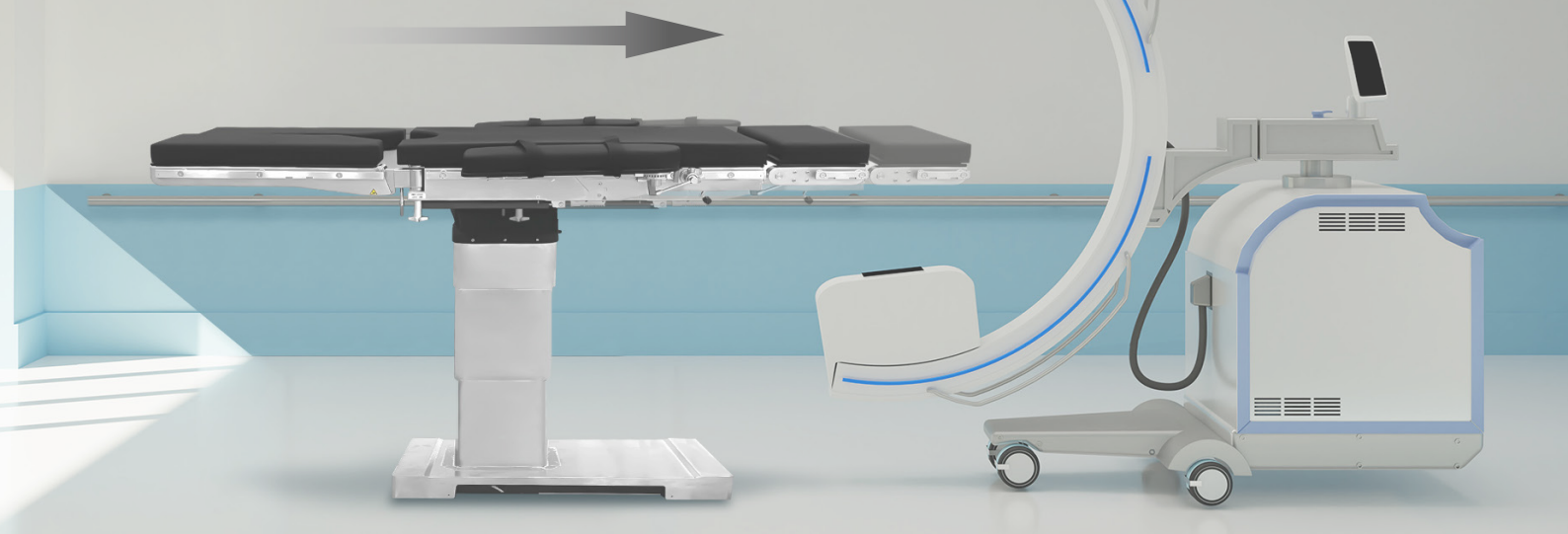
Inovasi untuk meningkatkan efisiensi pergerakan auto-leveling meja, memberikan kecepatan, presisi, dan kehalusan yang lebih baik serta mampu menahan beban dengan optimal



**INTELEAGENT  
MOTORIC SYSTEM**

## SUPPORT C-ARM

Didesain dengan material **radiolusent** untuk gambaran C-Arm atau X-Ray yang jernih tanpa artefak. Pergerakan *longitudinal* otomatis 300 mm memudahkan akses C-Arm.



### Pergerakan Otomatis

- Trendelenburg
- Reverse Trendelenburg
- Longitudinal
- Flex
- Left Tilt
- Right Tilt
- Fowler Up
- Fowler Down
- Reflex

### Pergerakan Manual

- Bagian Kepala
- Kidney Elevator
- Bagian Kaki

### Fitur lainnya:

- Meja operasi *electro-hydraulic*
- 600 – 1100 mm pengaturan ketinggian
- *Memory foam mattress*
- *Compact design*
- *Back-up battery* untuk 80 posisi operasi

Opera X

**Rp 855.000.000,-**



# Fleksibilitas Tanpa Batas



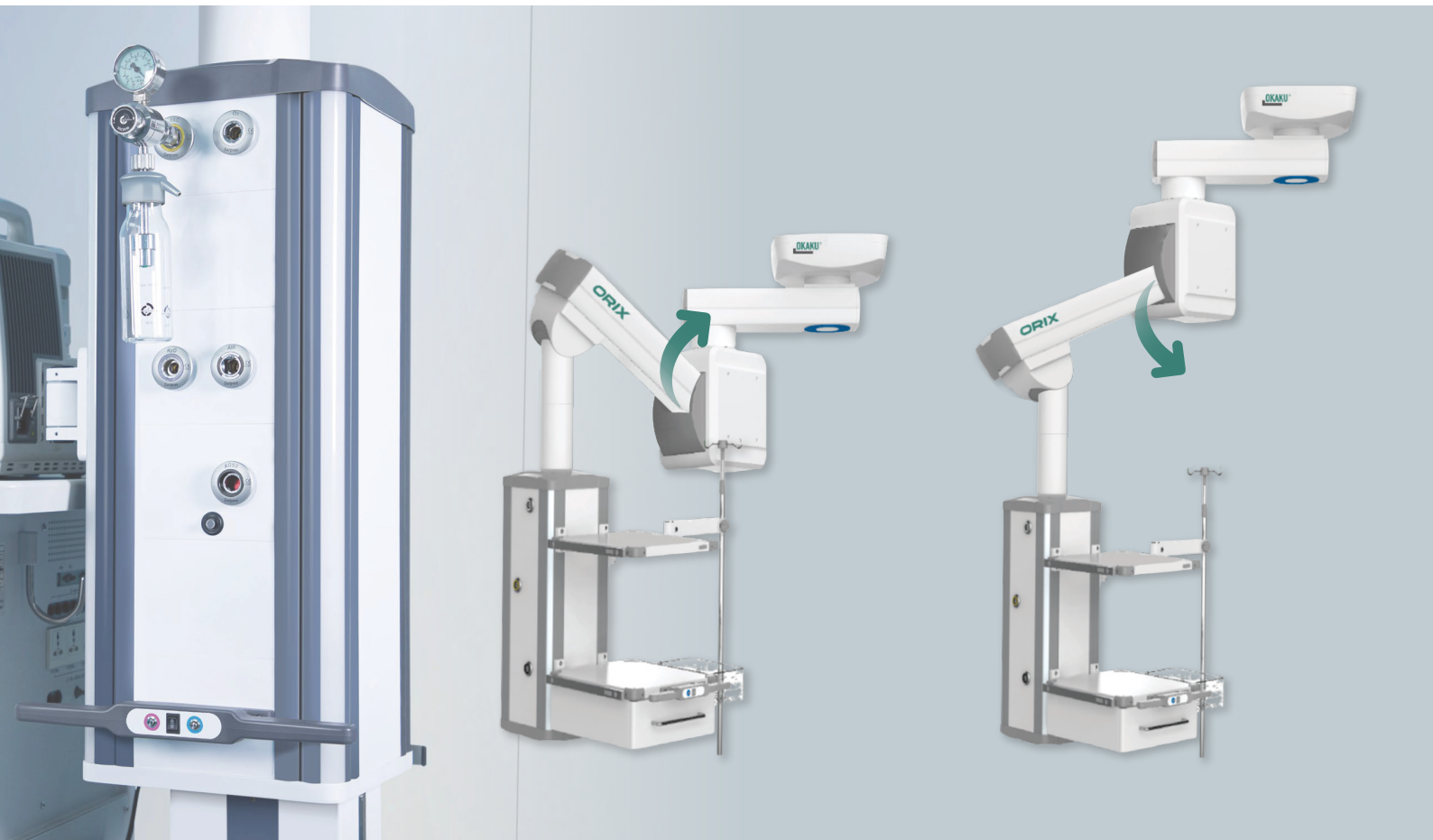
**Orix**  
Pendant



**TKDN**  
**39,14%**

## DESAIN MODULAR

Dengan material **aluminium alloy 605** yang kuat, ringan, dan anti korosi, serta dilengkapi *platform outlet* gas dan listrik modular untuk memudahkan **upgrade** di masa depan.

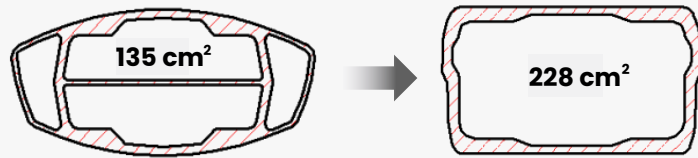


## Sistem Penggerak Motor Elektrik

Pendant **motorized** yang memudahkan pengguna menggerakkan secara vertikal hingga 60 cm.

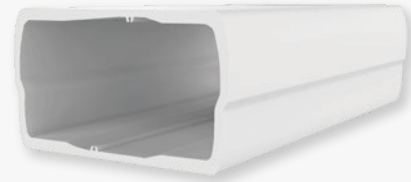
## KAPASITAS LENGAN YANG LUAS

Dengan ruang jalur kabel internal yang memadai guna mendukung kebutuhan instalasi di ruang operasi.



RUANG BERTAMBAH  
LEBIH LUAS

70%



## Orix Series

- Kapasitas berat maksimum 150 kg
- *Electrically driven*
- Tersedia *socket gas* standar jepang atau eropa
- Terdiri dari *Surgery* dan *Anesthesia pendant*

Orix

**Rp 636.300.000,-**

Orix Single A (Anaesthesia)

**Rp 325.650.000,-**

Orix Single S (Surgery)

**Rp 310.650.000,-**

## LAMPU OPERASI

**OKAKU®**

### Tekno Series

- Dua lampu dengan 160,000/160,000 lux (**Tekno 400/400**)
- Dua lampu dengan 160,000/140,000 lux (**Tekno 400/300**)
- *White LEDs crystal* dengan *lifetime* 50,000 jam
- 96 Ra CRI dan 3500K/4000K/4500K/5000K temperatur warna
- *Endoscopy mode, R9 mode* dan *green light mode*

Tekno 400/400

**Rp 487.500.000,-**

Tekno 400/300

**Rp 450.000.000,-**



**TKDN  
44,86%**

**TKDN  
39,84%**

**SANVEN®**

### Amico 30

- Dua lampu 160 klux/160 klux
- Kompensasi bayangan otomatis
- CRI 98 Ra dengan diameter cahaya maksimum 500 mm
- *Endoscopy mode*
- *Advanced surgery mode*

**Rp 620.000.000,-**



**SANVEN®**

### Cyclone 800/800

- Dua lampu 160 klux/160 klux
- OSRAM LED *lifetime* 50.000 jam
- Pengaturan fokus secara elektrik
- *Endoscopy mode*

**Rp 487.000.000,-**



**TKDN  
40,84%**

**SANVEN®**

### Cyclone 800/600

- Dua lampu 160 klux/ 140 klux
- OSRAM LED *lifetime* 50.000 jam
- Pengaturan fokus secara elektrik
- *Endoscopy mode*

**Rp 450.000.000,-**



**TKDN  
40,84%**

## MEJA OPERASI

**OKAKU®**

### Nexor Series

- Meja operasi *electro-motorized*
- 700 – 1000 mm pengaturan ketinggian dengan *remote control*
- *Electric\* / manual brake*
- *C-Arm Friendly*
- *Radiolusent*

Nexor 500\*

**Rp 698.000.000,-**

Nexor 200

**Rp 498.000.000,-**



**TKDN  
41,88%**

**TKDN  
50,90%**

## MEJA OPERASI

**SANVEN®**

### Prima X

- Meja operasi *electro-hydraulic*
- 600 – 1100 mm pengaturan ketinggian
- *Memory foam mattress*
- *Compact design*
- *Back-up battery* untuk 80 posisi operasi
- Termasuk aksesoris gynecology & urology
- Meja support untuk ophthalmology
- Radiolusen & fiber carbon kidney elevator

**Rp 994.000.000,-**



**TKDN  
40,19%**

## MEJA OPERASI

**SANVEN®**

### Prima Y

- Kapasitas berat pasien 250 kg
- Pergerakan longitudinal 350 mm
- Radiolusen
- Material Carbon Fiber
- Termasuk aksesoris bedah umum
- Termasuk aksesoris gynecology, urology, ophthalmology\*

Prima Y

**Rp 498.000.000,-**

\*Prima Y Plus

**Rp 698.000.000,-**



## PENDANT

**SANVEN®**

### Gima-M

- Kapasitas berat maksimum 150 kg
- *Mechanical driven*
- Tersedia *socket* gas standar jepang atau eropa
- Terdiri dari *Surgery* dan *Anesthesia pendant*

**Rp 464.000.000,-**



**TKDN  
37,57%**

## PENDANT

**SANVEN®**

### Gima-M Single A (Anaesthesia)

- Kapasitas berat maksimum 150 kg
- *Electrically driven*
- Tersedia *socket* gas standar jepang atau eropa
- *Anesthesia pendant*

**Rp 249.500.000,-**



**TKDN  
37,57%**

## PENDANT

**SANVEN®**

### Gima-M Single S (Surgery)

- Kapasitas berat maksimum 150 kg
- *Mechanical driven*
- Tersedia *socket* gas standar jepang atau eropa
- *Surgery pendant*

**Rp 214.500.000,-**



**TKDN  
37,57%**

## PENDANT

**SANVEN®**

### Gima-M Bridge

- Kapasitas berat maksimum 120 kg
- Tersedia *socket* gas standar jepang atau eropa
- *Ceiling bridge pendant (Wet & Dry Pendant)*

**Rp 290,000,000,-**



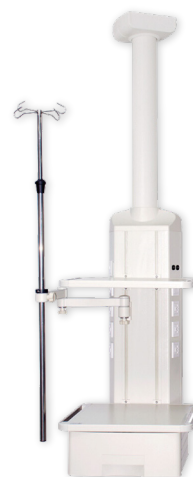
## PENDANT

**SANVEN®**

### Gima-I

- Kapasitas berat maksimum 120 kg
- Tersedia *socket* gas standar jepang atau eropa
- *ICU fixed column pendant*

**Rp 162,000,000,-**



## PENDANT

**SANVEN®**

### Gima-W

- Kapasitas berat maksimum 120 kg
- Tersedia *socket* gas standar jepang atau eropa
- *ICU Wall type pendant*

**Rp 119,000,000,-**



## LAMPU OPERASI (MOBILE)

**OKAKU®**

### Tekno 100

- Satu lampu dengan iluminasi  $\geq 80,000$  lux
- 97 Ra CRI dan 3800K – 4800K warna temperatur
- White LEDs dengan *lifetime*  $> 50.000$  jam
- Mobile flexible positioning & rotation
- Easy to mobilization

**Rp 58.500.000,-**



## LAMPU EXAMINATION

**OKAKU®**

### Tekno 50

- Satu lampu dengan iluminasi 40,000 lux (0,5m) / 26,000 lux (1m)
- White LEDs dengan *lifetime* 50.000 jam
- Mobile flexible positioning & rotation
- Easy to mobilization

**Rp 15.500.000,-**



## LAMPU EXAMINATION

**OKAKU®**

### Tekno 10

- Satu lampu dengan iluminasi 30,000 lux (0,5m) / 10,000 (1m)
- White LEDs dengan *lifetime* 50.000 jam
- Mobile flexible positioning & rotation
- Mudah untuk dimobilisasikan

**Rp 11.500.000,-**



## PATIENT MONITOR

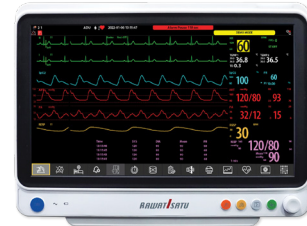
**RAWAT/SATU®**

**VS 80**

- 6 mode tampilan
- 15.6" LCD tampilan layar sentuh
- 7 parameters ( $SpO_2$ , RR, ECG, NIBP, temperature EtCO<sub>2</sub> dan IBP)
- Built-in thermal printer
- Aksesoris lengkap untuk Neonatal-Pediatric-Adult
- HL7

**Rp 150.700.000,-**

**TKDN  
45,66%**



## SUCTION PUMP

**OKAKU®**

**Axio Maxi**

- Flow Rate Mencapai 60 lpm dengan 2x5L Tabung Suction
- Aliran Daya Vakum 680 mmHg
- Vacuum switching knob
- Mobile suction

**Rp 85.500.000,-**

**TKDN  
36,85%**



## BLANKET WARMER

**OKAKU®**

**Eternal 6200**

- Conductive warming system
- Flexible carbon fiber heating
- Pengaturan suhu yang cerdas
- Selimut dan matras yang tahan air dan tahan cairan kimia
- Control panel dengan layar sentuh

**Rp 155.000.000,-**



## BLANKET WARMER

**OKAKU®**

**Eternal 6100**

- Conductive warming system
- Flexible carbon fiber heating
- Pengaturan suhu yang cerdas
- Matras yang tahan air dan tahan cairan kimia

**Rp 105.000.000,-**





DIPRODUKSI OLEH PT. HOSPI NIAGA UTAMA

Jl. Pasir Panjang No. 124, Cilampeni, Kec. Katapang  
Kab. Bandung 40921, Jawa Barat - Indonesia

[www.hospiniaga.com](http://www.hospiniaga.com) 022-20508887

